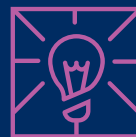


# Potenciál výzva III.



založení nebo rozšíření center průmyslového výzkumu, vývoje a inovací

# Základní informace

## Podporované aktivity:

Založení nebo rozšíření **center průmyslového výzkumu, vývoje a inovací** spočívající v pořízení technologií, zařízení a jiného vybavení nezbytného pro zajištění výzkumných a vývojových aktivit.

## Způsobilé výdaje:

- a) dlouhodobý hmotný majetek
- b) dlouhodobý nehmotný majetek  
(max. do výše 50 % celkových způsobilých výdajů projektu)
- c) investice do budov – novostavby a stavební úpravy  
(max. do výše 40 % celkových způsobilých výdajů projektu)

Cílová skupina	Malé a střední podniky, mid-caps, small mid-caps
Forma podpory	Dotace
Výše podpory	2–60 mil. Kč
Míra podpory	15–45 %
Zahájení příjmu žádostí	6. 11. 2025
Ukončení příjmu žádostí	17. 2. 2026
Alokace	200 mil. Kč

## Bodově zvýhodněné projekty:

Preferovány budou projekty zaměřující se na následující oblasti **DEEP TECH**:

- pokročilé materiály a pokročilá výroba
- letectví a kosmonautika, chytrá mobilita a bezpilotní systémy
- umělá inteligence, strojové učení, včetně velkých dat
- polovodiče (mikročipy)
- biotechnologie, farmacie a pokročilé technologie ve zdravotnictví
- elektronika a fotonika
- pokročilá výpočetní technika/kvantová výpočetní technika
- robotika
- udržitelné energie a čisté technologie
- komunikační a síťové technologie



Jako **Deep technology** se klasifikují technologie, které představují významné vědecké nebo technické výzvy vyžadující delší výzkum, vývoj a vyšší investice.



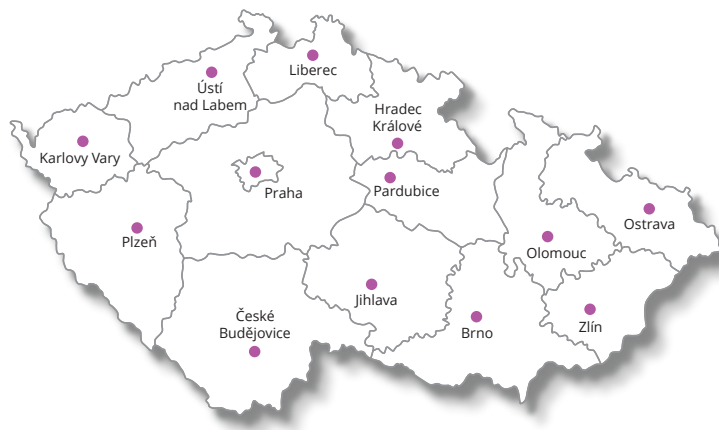
Výzva je určena pouze pro projekty realizované **v tzv. přechodových regionech**.

# Míra podpory – přechodové regiony



Region	Malý podnik	Střední podnik	(Small) mid-cap
<b>Střední Čechy</b> Rakovník, Kladno, Mělník	45 %	35 %	25 %
<b>Střední Čechy</b> Mladá Boleslav, Beroun, Praha-západ, Praha-východ, Nymburk, Kolín, Příbram, Benešov, Kutná Hora	35 %	25 %	15 %
<b>Jihozápad</b> Plzeň-sever, Tachov	45 %	35 %	25 %
<b>Jihozápad</b> Rokycany, Plzeň, Plzeň-jih, Domažlice, Klatovy, Písek, Tábor, Strakonice, České Budějovice, Jindřichův Hradec, Prachatice, Český Krumlov	35 %	25 %	15 %
<b>Jihovýchod</b>	35 %	25 %	15 %

# Regionální kanceláře



**apiagentura.gov.cz**  
**mpo.gov.cz**



**Zelená linka**  
**+420 800 800 777**



**programy@apiagentura.gov.cz**

## **Praha a Středočeský kraj**

[praha@apiagentura.gov.cz](mailto:praha@apiagentura.gov.cz)

## **Liberecký kraj**

[liberec@apiagentura.gov.cz](mailto:liberec@apiagentura.gov.cz)

## **Ústecký kraj**

[ustinadlabem@apiagentura.gov.cz](mailto:ustinadlabem@apiagentura.gov.cz)

## **Jihočeský kraj**

[ceskebudejovice@apiagentura.gov.cz](mailto:ceskebudejovice@apiagentura.gov.cz)

## **Moravskoslezský kraj**

[ostrava@apiagentura.gov.cz](mailto:ostrava@apiagentura.gov.cz)

## **Kraj Vysočina**

[jihlava@apiagentura.gov.cz](mailto:jihlava@apiagentura.gov.cz)

## **Jihomoravský kraj**

[brno@apiagentura.gov.cz](mailto:brno@apiagentura.gov.cz)

## **Olomoucký kraj**

[olomouc@apiagentura.gov.cz](mailto:olomouc@apiagentura.gov.cz)

## **Zlínský kraj**

[zlin@apiagentura.gov.cz](mailto:zlin@apiagentura.gov.cz)

## **Karlovarský kraj**

[karlovyvary@apiagentura.gov.cz](mailto:karlovyvary@apiagentura.gov.cz)

## **Pardubický kraj**

[pardubice@apiagentura.gov.cz](mailto:pardubice@apiagentura.gov.cz)

## **Královéhradecký kraj**

[hradeckralove@apiagentura.gov.cz](mailto:hradeckralove@apiagentura.gov.cz)

## **Plzeňský kraj**

[plzen@apiagentura.gov.cz](mailto:plzen@apiagentura.gov.cz)

**Hledáte více  
informací ?**



#OPTAK  
#OPTAKvyzkumvyvoj  
#inovace



**Spolufinancováno  
Evropskou unií**



MINISTERSTVO  
PRŮMYSLU A OBCHODU